



Tél : 03 . 88 . 92 . 01 . 60 - Fax : 03 . 88 . 82 . 51 . 47

Comment poser votre clôture...



Panneaux Rigides

Notice de pose

Consulter nos fiches techniques sur : www.grillages-wunschel.fr

Grillages Wunschel - 2 rue du Maréchal Foch - 67730 CHATENOIS
Tel : 03 88 92 01 60 - Fax : 03 88 82 51 47 - Mail : contact@grillages-wunschel.fr

ETAPE 1 : Implantation du Linéaire

Avant de passer à la pose de vos panneaux de grillage soudé, assurez-vous d'avoir le bon nombre de panneaux et de poteaux pour faire le tour de votre terrain. Il existe plusieurs modèles de panneaux de grillage dont la dimension est généralement de 2 mètres ou 2,50 mètres de long.

A l'aide d'un cordeau, marquez la limite de votre clôture et déterminez l'emplacement des poteaux.

Tendre un cordeau sur l'emprise de la clôture et matérialiser avec la bombe aérosol la position des poteaux tous les 2m51 ou 2m01, suivant la longueur du panneau. Creuser des trous dans lesquels seront positionnés les poteaux.

Matériel nécessaire :

- Mètre
- Cordeau
- Piquet ou bombe de marquage au sol



ETAPE 2 : Pose de la 1ère tranche et 2ème tranche

✚ Au sol, avec scellement

Mettre en place le premier poteau en vérifiant méticuleusement son aplomb. Une fois le béton coulé, engagez le premier panneau de grillage dans le système de fixation du poteau. Pour vous aider, stabilisez le panneau avec des cales en bois en dessous et des bloqueurs autour des poteaux avant de mettre en place le second poteau. Une fois le niveau et l'aplomb vérifié, scellez le second poteau.

✚ Au sol, avec soubassement béton

Mettre en place le premier poteau, régler en hauteur et vérifier sa verticalité. Une fois le béton coulé, positionner le soubassement dans la feuillure et vérifier son horizontalité avec le niveau. Positionner le 1er panneau en fond de feuillure. Veiller à laisser environ 2 cm entre la plaque et le bas du panneau. Pour vous aider, stabilisez le panneau avec des cales en bois en dessous et des bloqueurs autour des poteaux.

✚ Sur un muret, avec scellement

Faire un carottage d'un Ø supérieur au poteau sur 20 cm de profondeur. Prévoir un drain en fond de scellement, car le béton est exposé au risque de gel : les résidus d'eau peuvent faire éclater le muret ou le poteau. Positionner le poteau, vérifier la verticalité et combler avec du béton. Positionner le 1er panneau en fond de feuillure.

✚ Sur un muret, avec platines

Si vous souhaitez poser votre grillage rigide en panneaux sur un muret, vous devrez vous équiper de platines. Si vos panneaux de grillage mesurent moins de 2 m de haut, des platines de fixation à visser suffiront, tandis que des platines soudées aux poteaux seront nécessaires au-delà.

Une fois les platines fixées aux poteaux, vous devrez les poser sur le muret. Pour ce faire, percez le nombre de trous adéquat selon votre platine (en général quatre) et placez-y des goujons d'ancrage adaptées.

Vissez ensuite le premier "poteau-platine", de préférence avec une visseuse électrique pour plus de solidité, avant d'y glisser le premier panneau de grillage. Des bloqueurs, là encore, vous permettront de solidariser la construction en attendant qu'elle soit entièrement finie.

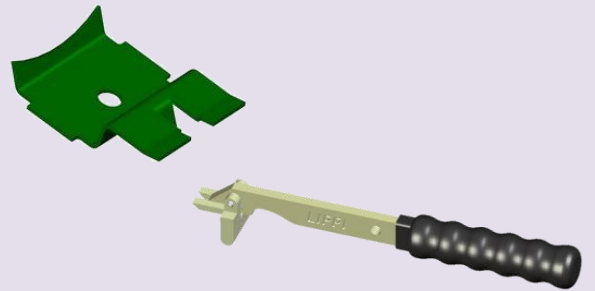
Matériel nécessaire :

- Pioche et pelle ou tarière
- Béton prêt à l'emploi à prise rapide ou ciment, gravier, sable, eau malaxés dans une bétonnière
- Truelle
- Niveau

Cette **étape cruciale** terminée, la pose devient plus facile : il suffit de renouveler l'opération ; Positionner le 2ème poteau contre le panneau précédent afin que le panneau bute dans le fond de la feuillure et le sceller de façon identique au 1er poteau. Régler la hauteur et vérifier la verticalité du poteau (niveau). Continuer la progression de la même façon en prenant soin de bien tasser le béton et que tous les panneaux soit bien au fond de la feuillure. Renouvelez ainsi l'opération jusqu'à ce que tous vos panneaux de grillage soudé soient installés.

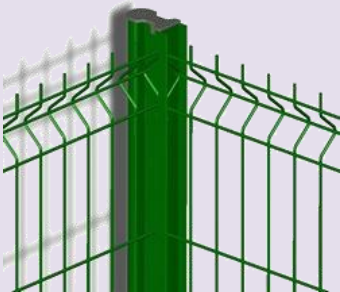
Hauteur du panneaux	Nombre de clips / poteau
43 cm	4
63 cm	4
83 cm	6
103 cm	6
123 cm	6
143 cm	8
153 cm	8
173 cm	10
193 cm	10
203 cm	10
223 cm	12
243 cm	12
303 cm	16

Le panneau et le poteau se fixe à l'aide de **clips**. Ceux-ci doivent être positionnés de préférence sous un plus ou sur un fil horizontal, la partie incurvée positionnée vers la partie arrondie du poteau. La languette vient en appui sur le fil vertical du panneau. Une fois le béton sec, ajuster les panneaux en hauteur et les clipser à l'aide d'un **clipseur** ou d'un tasseau de bois. (Dans les zones sensibles, il est préconiser d'ajouter des bloqueurs de clips pour renforcer la sécurité)



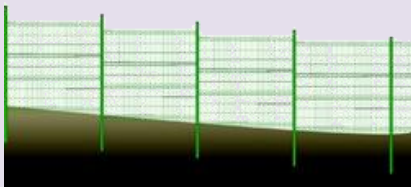
CAS PARTICULIERS

La gestion des angles



Pour la réalisation d'angles à 90°, utiliser une feuillure à riveter pour les poteaux acier (la riveter plate du poteau avant la pose) - Pour les angles aigus ou obtus, accoler 2 poteaux Aquilon.

Pose avec redans (décalage de niveau)



Avant que le béton ne soit complètement sec, aligner les têtes des poteaux « à l'œil ». Le système aquilon permet d'ajuster au mm près la hauteur des panneaux en les faisant coulisser dans les poteaux.

Départ sur un mur ou un pilier

Si la clôture démarre contre un mur ou un pilier existant, il est conseillé de fixer sur le mur ou le pilier une feuillure acier de départ à la place du 1^{er} poteau.

Pour plus de conseils, n'hésitez pas à nous consulter.